

**A CAPACITAÇÃO EM ALEITAMENTO
MATERNO PARA EQUIPES DE
SAÚDE DA FAMÍLIA:**

O PSF AMIGO DO PEITO

Prof. Antônio Prates Caldeira

*Centro de Ciências Biológicas e da Saúde
Universidade Estadual de Montes Claros*

XI ENCONTRO NACIONAL DE ALEITAMENTO MATERNO

PSF AMIGO DO PEITO: UMA EXPERIÊNCIA EXITOSA



PSF AMIGO DO PEITO: UMA EXPERIÊNCIA EXITOSA



PSF AMIGO DO PEITO: UMA EXPERIÊNCIA EXITOSA



PSF AMIGO DO PEITO: UMA EXPERIÊNCIA EXITOSA

INTRODUÇÃO

- **Cenário:**

Cidade de aproximadamente 370 mil habitantes.

Aumento do número de PSF

Fluxo migratório crescente

PSF AMIGO DO PEITO: UMA EXPERIÊNCIA EXITOSA

INTRODUÇÃO



HOSPITAIS AMIGOS DA CRIANÇA



PSF AMIGO DO PEITO: UMA EXPERIÊNCIA EXITOSA

INTRODUÇÃO

- **Existem evidências da efetividade da atuação da equipe de saúde na melhoria dos índices de aleitamento materno**
- **Estudos quase sempre restritos à clientela hospitalar (IHAC)**
- **Apesar dos índices crescentes a situação ideal ainda está longe de ser atingida**
- **PSF: Novo cenário, espaço privilegiado para atividades de promoção da saúde.**

PSF AMIGO DO PEITO: UMA EXPERIÊNCIA EXITOSA

OBJETIVO GERAL

Implantar e avaliar uma nova proposta educacional para a promoção do aleitamento materno em unidades do Programa de Saúde da Família em área urbana de Montes Claros (MG).

PSF AMIGO DO PEITO: UMA EXPERIÊNCIA EXITOSA

OBJETIVOS ESPECÍFICOS

- **Verificar o nível de conhecimento dos profissionais de saúde do PSF em relação à promoção do aleitamento materno**
- **Identificar os índices de aleitamento materno para a população assistida pelo Programa Saúde da Família**

PSF AMIGO DO PEITO: UMA EXPERIÊNCIA EXITOSA

METODOLOGIA

- **Ensaio clínico randomizado**
- **Unidade de intervenção: UBS (Unidades ESF)**
- **Intervenção proposta: capacitação educacional (IUBAAM)**
- **Tempo de avaliação: Um ano!**
- **Variável resposta: indicadores de Aleitamento Materno**

PSF AMIGO DO PEITO: UMA EXPERIÊNCIA EXITOSA

METODOLOGIA

- **Seleção das Unidades Básicas**
- **Instrumentos**
- **Equipe de entrevistadores**
- **Avaliação pré-intervenção**
- **Intervenção: Treinamento das Unidades**

PSF AMIGO DO PEITO: UMA EXPERIÊNCIA EXITOSA

METODOLOGIA

- **Avaliação pós-intervenção**
- **Instrumentos**
- **Equipe de entrevistadores**
- **Análise dos dados**
- **Aspectos éticos**

PSF AMIGO DO PEITO: UMA EXPERIÊNCIA EXITOSA

METODOLOGIA

INTERVENÇÃO

Tempo protegido

Equipe multidisciplinar: médicos, enfermeiros, dentistas, psicólogos, auxiliares e técnicos de enfermagem

Estratégia educacional: pequenos grupos, interação, valorização dos saberes.

PSF AMIGO DO PEITO: UMA EXPERIÊNCIA EXITOSA



PSF AMIGO DO PEITO: UMA EXPERIÊNCIA EXITOSA



PSF AMIGO DO PEITO: UMA EXPERIÊNCIA EXITOSA



PSF AMIGO DO PEITO: UMA EXPERIÊNCIA EXITOSA



PSF AMIGO DO PEITO: UMA EXPERIÊNCIA EXITOSA



PSF AMIGO DO PEITO: UMA EXPERIÊNCIA EXITOSA



INICIATIVA UNIDADE BÁSICA AMIGA DA ALIMENTAÇÃO
"PSF AMIGO DO PEITO"
PROMOÇÃO, APOIO E PROTEÇÃO AO ALEITAMENTO MATERNO
NORMA DESTA UNIDADE DE SAÚDE DA FAMÍLIA

Esta Unidade de Saúde, através de todos os seus profissionais, reconhece o leite materno como o alimento ideal para a criança nos primeiros meses de vida e se compromete a promover, apoiar e proteger a prática do aleitamento materno. Nesse sentido, esta unidade se obriga a:

- Ter esta Norma escrita e exposta em local de fácil acesso para todos os profissionais de saúde e usuários, declarando o compromisso com o aleitamento materno;
- Treinar toda a equipe de saúde e buscar treinamento específico, sempre que necessário para o adequado cumprimento desta Norma;
- Orientar as gestantes e mães sobre os seus direitos e as vantagens do aleitamento materno, promovendo a amamentação exclusiva até os seis meses e complementada até os dois anos de vida ou mais;
- Escutar as preocupações, vivências e dúvidas das gestantes e mães sobre a prática de amamentar, apoiando-as e fortalecendo sua autoconfiança;
- Orientar as gestantes sobre a importância de iniciar a amamentação na primeira meia hora após o parto e ficar com o bebê em engano conjunto;
- Mostrar às gestantes e mães como amamentar e manter a lactação, mesmo se vierem a ser separadas de seus filhos;
- Orientar as nutrizes sobre o método da amonómia lactacional e outros métodos contraceptivos adequados à amamentação;
- Encorajar a amamentação sobre livre demanda;
- Orientar gestantes e mães sobre os riscos do uso de outros leites, mameadeiras e chupetas, não permitindo propaganda e doações destes produtos na unidade de saúde;
- Implementar grupos de apoio à amamentação, acessíveis a todas as gestantes e mães, procurando envolver os familiares.

Profissão de Montes Claros - MG
Secretaria Municipal de Saúde

UNIDADE BÁSICA
AMIGA DA ALIMENTAÇÃO



CONSULTÓRIO
ODONTOLÓGICO



PSF AMIGO DO PEITO: UMA EXPERIÊNCIA EXITOSA

RESULTADOS

- **Realizada coleta de dados referentes aos indicadores de aleitamento materno para 20 Unidades de Saúde da Família, após alocação aleatória**
- **Realizada capacitação para dez equipes da Estratégia Saúde da Família**

PSF AMIGO DO PEITO: UMA EXPERIÊNCIA EXITOSA

RESULTADOS

“Conhecimentos e Práticas de Promoção do Aleitamento Materno em Equipes de Saúde da Família em Montes Claros (MG)”

“Intervenção educacional para promoção da amamentação para equipes do Programa de Saúde da Família”

PSF AMIGO DO PEITO: UMA EXPERIÊNCIA EXITOSA

RESULTADOS

“Conhecimentos e Práticas de Promoção do Aleitamento Materno em Equipes de Saúde da Família em Montes Claros (MG)”

Médicos e Enfermeiros: 41 profissionais

ACS: 152 profissionais

Dois instrumentos de coleta de dados: níveis de complexidade diferentes.

PSF AMIGO DO PEITO: UMA EXPERIÊNCIA EXITOSA

RESULTADOS

“Conhecimentos e Práticas de Promoção do Aleitamento Materno em Equipes de Saúde da Família em Montes Claros (MG)”

Todas as categorias profissionais concentram pessoas jovens, com inserção relativamente recente no PSF

Aleitamento materno exclusivo até os seis meses na prática pessoal: ~ 40%!

PSF AMIGO DO PEITO: UMA EXPERIÊNCIA EXITOSA

RESULTADOS

“Conhecimentos e Práticas de Promoção do Aleitamento Materno em Equipes de Saúde da Família em Montes Claros (MG)”

Desempenho nos testes de conhecimentos:

- **Satisfatório para “Vantagens do Aleitamento Materno” para todas as categorias**
- **Regular para “Aspectos gerais da amamentação e cuidados com a mama”**
- **Crítico para “Técnica de amamentação” e “Manejos dos principais problemas”**

PSF AMIGO DO PEITO: UMA EXPERIÊNCIA EXITOSA

RESULTADOS

“Conhecimentos e Práticas de Promoção do Aleitamento Materno em Equipes de Saúde da Família em Montes Claros (MG)”

Conclusão: De modo geral, os profissionais têm o conhecimento sobre as vantagens da prática do aleitamento materno, mas não possuem o suporte científico para suporte adequado no manejo dos principais problemas ou orientações sobre a técnica da amamentação.

PSF AMIGO DO PEITO: UMA EXPERIÊNCIA EXITOSA

RESULTADOS

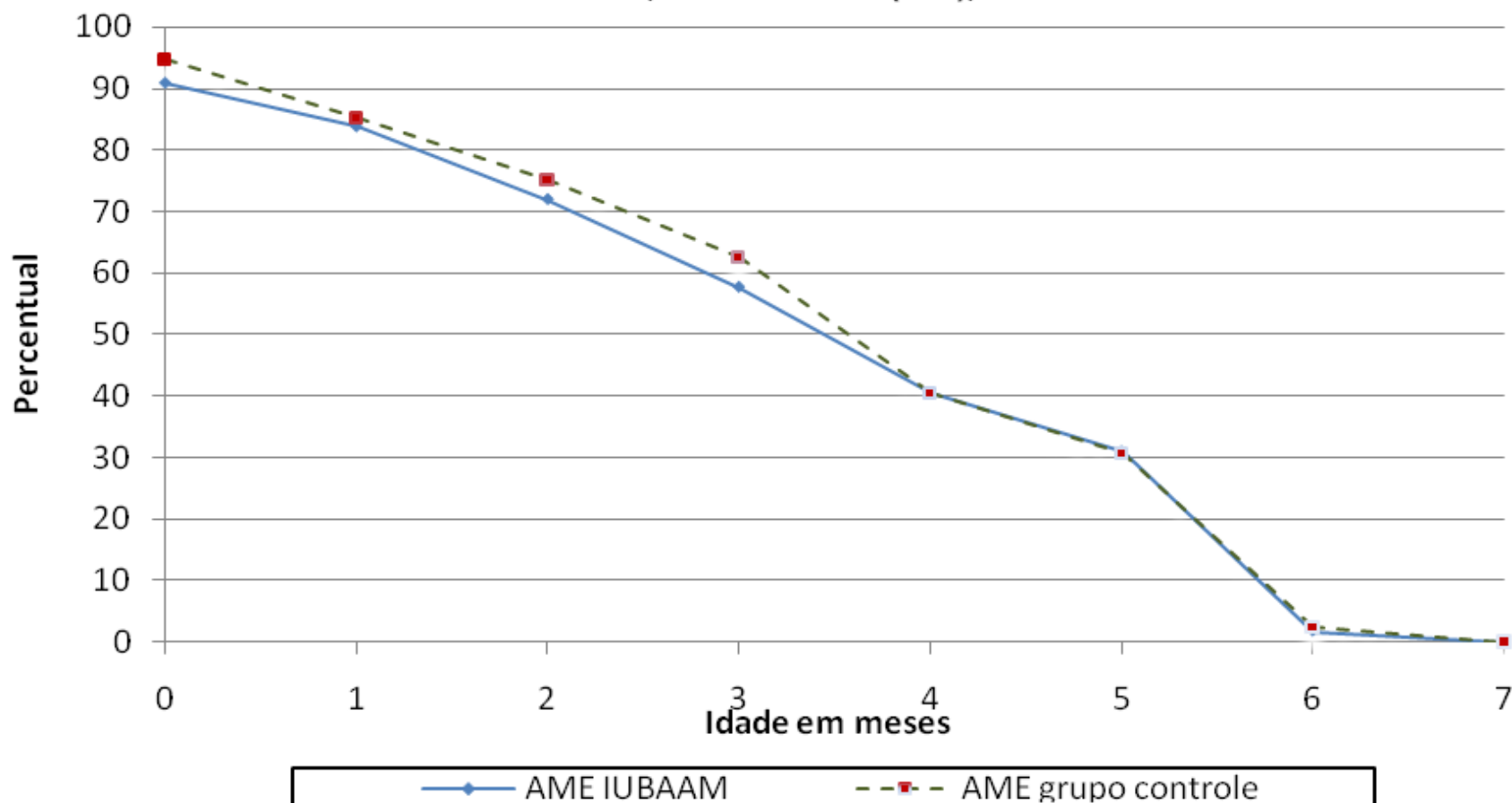
“Intervenção educacional para promoção da amamentação para equipes do Programa de Saúde da Família”

- Foram consolidadas 1423 entrevistas no primeiro momento e 1491 entrevistas decorridos 12 meses da intervenção.
- Não se observou diferenças significativas as características socioeconômicas e demográficas entre os dois grupos.

PSF AMIGO DO PEITO: UMA EXPERIÊNCIA EXITOSA

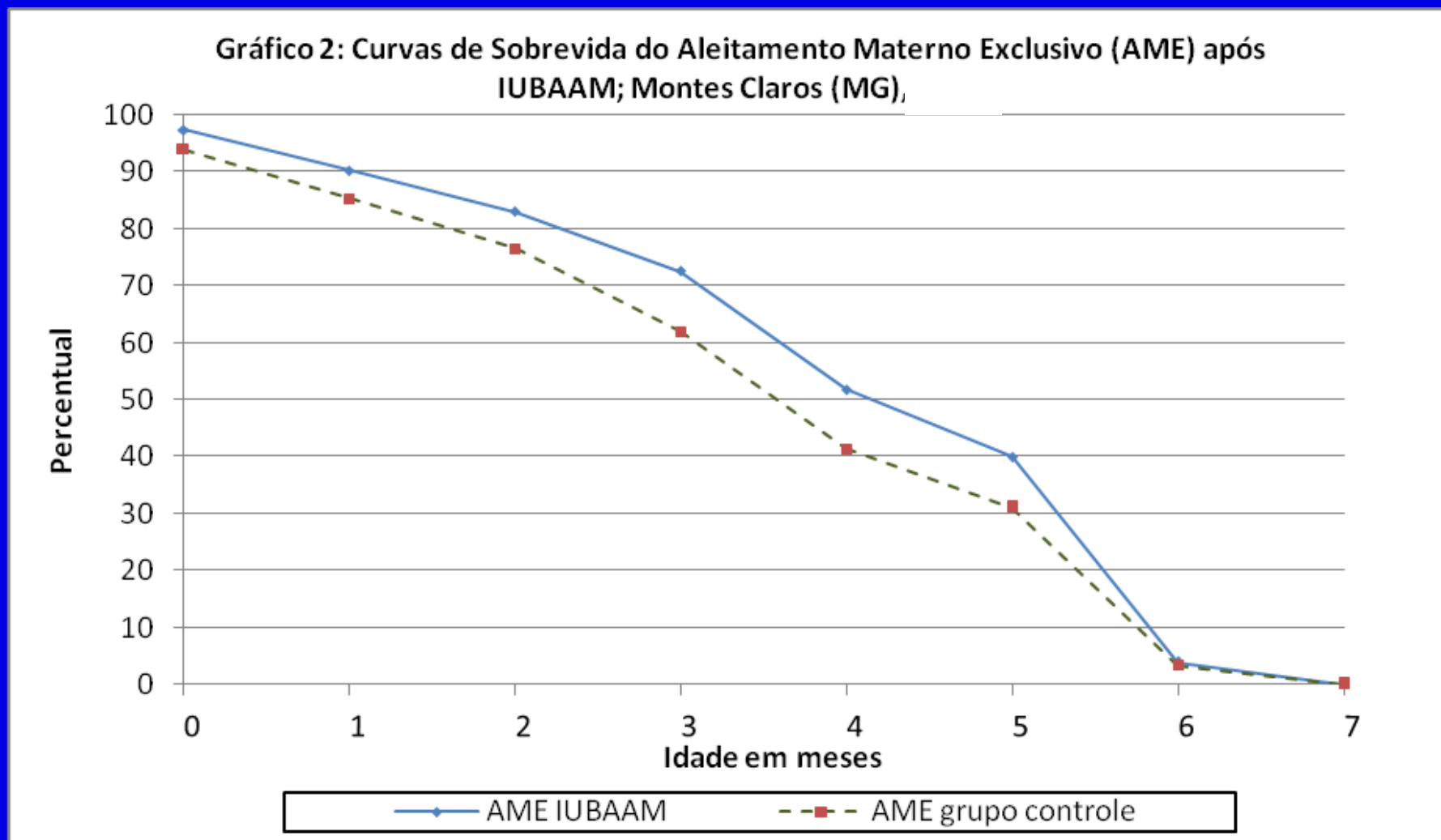
RESULTADOS

Gráfico1: Curvas de sobrevivência do Aleitamento Materno Exclusivo (AME) antes da IUBAAM, Montes Claros (MG),



PSF AMIGO DO PEITO: UMA EXPERIÊNCIA EXITOSA

RESULTADOS



PSF AMIGO DO PEITO: UMA EXPERIÊNCIA EXITOSA

CONCLUSÕES

- **Os indicadores de aleitamento materno na população estudada se mostram superiores em relação a outros estudos.**
- **Ainda assim, a experiência educacional produziu impacto significativo, aumentando a duração do aleitamento materno exclusivo.**
- **A falta de impacto para a duração do aleitamento materno predominante ou geral pode ser decorrente do pequeno tempo para avaliação (um ano).**

PSF AMIGO DO PEITO: UMA EXPERIÊNCIA EXITOSA

CONCLUSÕES

- Atividades educativas bem conduzidas para equipes do PSF são capazes de interferir favoravelmente nos indicadores de aleitamento materno.
- Profissionais do PSF se apresentam como atores sociais privilegiados para a promoção do aleitamento materno e devem ser valorizados.

PSF AMIGO DO PEITO: UMA EXPERIÊNCIA EXITOSA

MUITO OBRIGADO!

antonio.caldeira@unimontes.br