



Importância da Intervenção em Aleitamento Materno desde o Pré-Natal:

**Avaliação da implantação da Iniciativa Unidade Básica Amiga da
Amamentação em unidades da rede básica de saúde da cidade do Rio
de Janeiro**

Rosane Valéria Viana Fonseca Rito

- Junho de 2010 -



Resgate da prática da amamentação

- Organizações internacionais e movimentos sociais;
- Política Nacional de Incentivo ao Aleitamento Materno:
 - ✓ Leis de proteção;
 - ✓ Semana Mundial da Amamentação;
 - ✓ Iniciativa Hospital Amigo da Criança;
 - ✓ Estratégia Acolhimento Mãe-bebê;
 - ✓ Unidade Básica Amiga da Amamentação;
 - ✓ Rede de Bancos de Leite Humano;
 - ✓ Projeto Via Láctea: rede de entrepostos de coleta de LHO;
 - ✓ Projeto piloto de Promoção da Amamentação em Creches.

Valores médios obtidos para cada conjunto de parâmetros de avaliação da IUBAAM e média do escore final das 56 UBS estudadas. Município do Rio de Janeiro, 2008.

Variáveis	Média	Intervalo de confiança (95%)
Conjuntos		
Norma	0,258	0,174 - 0,342
Vantagens	0,403	0,338 - 0,468
Fortalecimento	0,706	0,675 - 0,737
Amamentação na maternidade	0,722	0,678 - 0,765
	0,763	0,733 - 0,792
	0,497	0,453 - 0,541
	0,500	0,457 - 0,542
Como amamentar	0,632	0,599 - 0,665
Contracepção	0,479	0,458 - 0,500
Livre demanda	0,489	0,446 - 0,532
Fórmulas e bicos		
Grupo de apoio		
Escore final	5,447	5,111 - 5,784









SMAM - II Mostra de Talentos que promovem à amamentação





SALA 2

a b c d e f g h i j k l m n o p q r s t u v w x y z

ANIVERSARIANTES DO MÊS



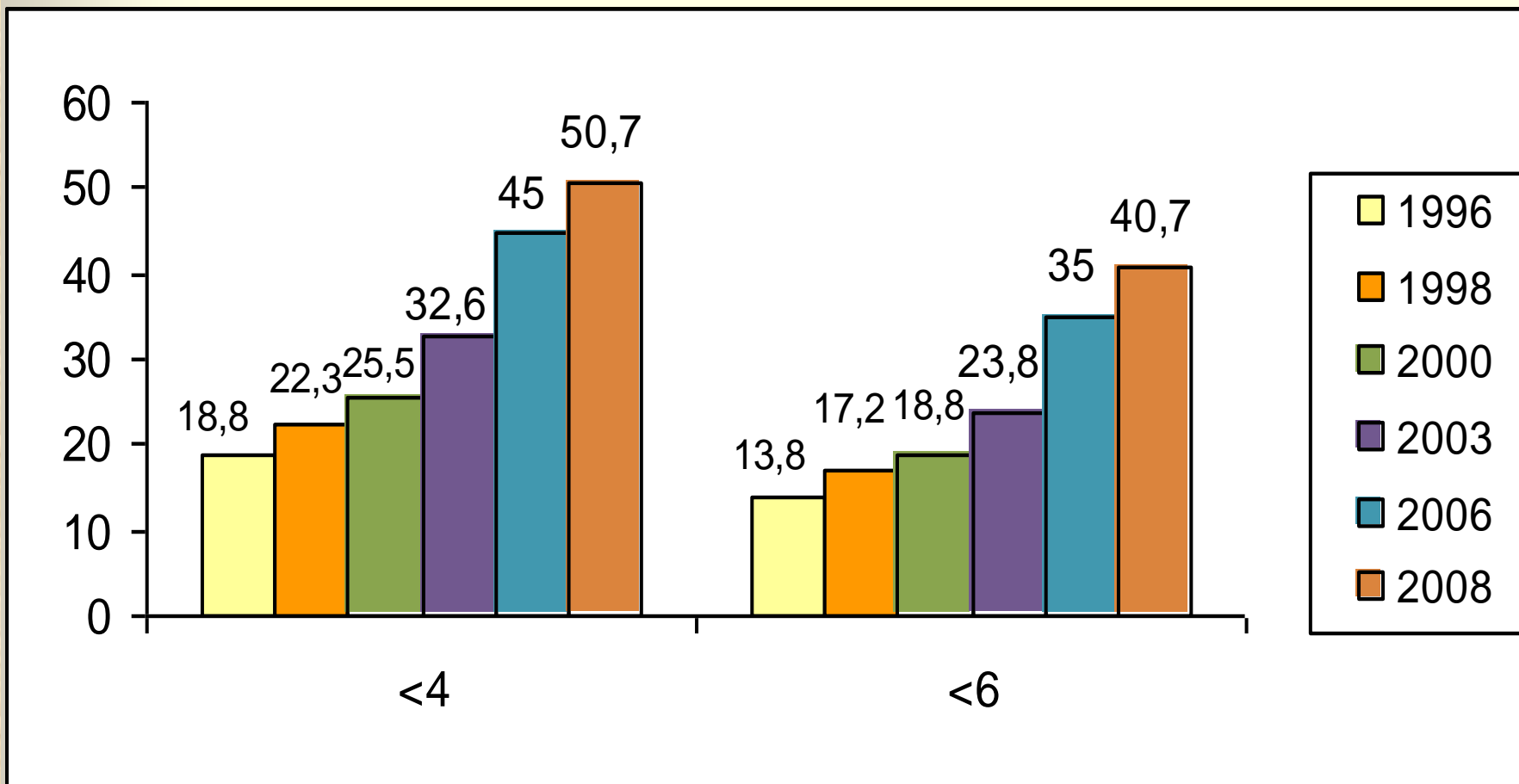
QUANTOS SOMOS?



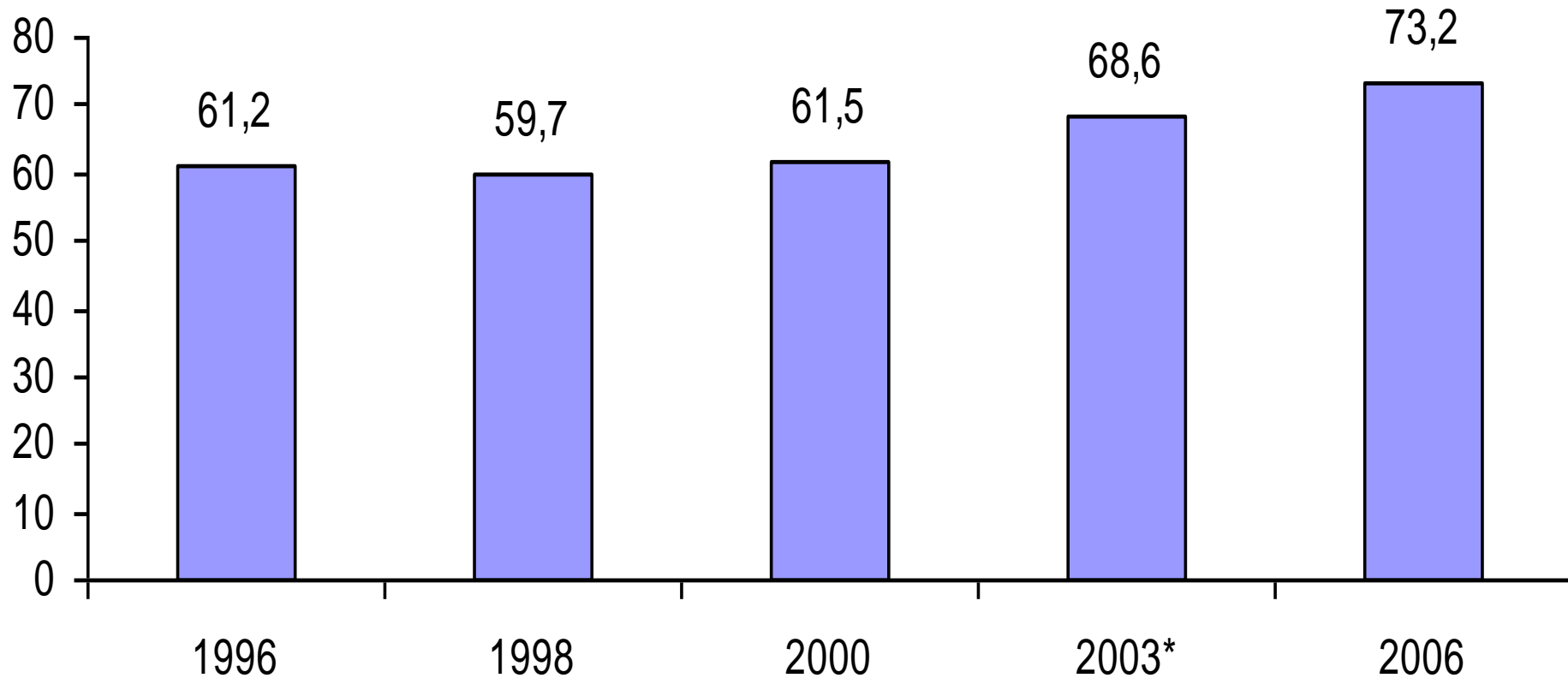
An aerial photograph of Rio de Janeiro, Brazil, showing the city built on a steep hillside overlooking the bay. The Christ the Redeemer statue is visible on the right. The text 'Tendência Temporal da Amamentação na Cidade do Rio de Janeiro' is overlaid in yellow with a black outline.

Tendência Temporal da
Amamentação na Cidade
do Rio de Janeiro

Prevalência de aleitamento materno exclusivo segundo idade da criança (meses) e ano do estudo. Município do Rio de Janeiro, 1996 a 2008.



AM em crianças menores de 1 ano segundo ano de estudo. 1996-2006.





Obrigada!

Foto: Fernanda Sá